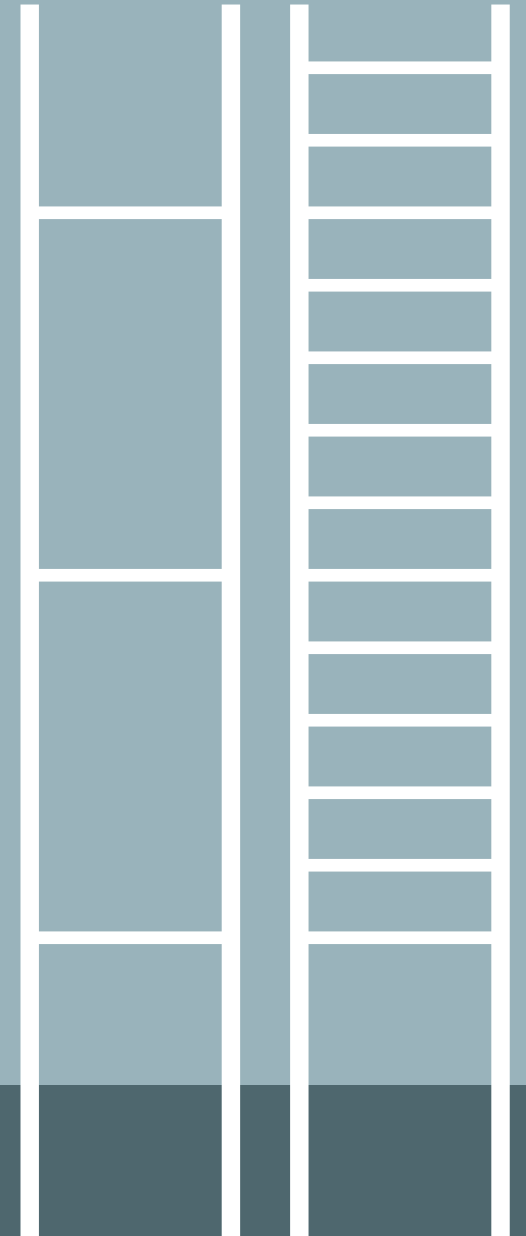


# Desigualdades

en México / 2018

Seminario "Los grandes problemas de México: El estado de la economía, población y desigualdades"  
PUED-UNAM, 21 de marzo de 2019



# Objetivos del *Informe*

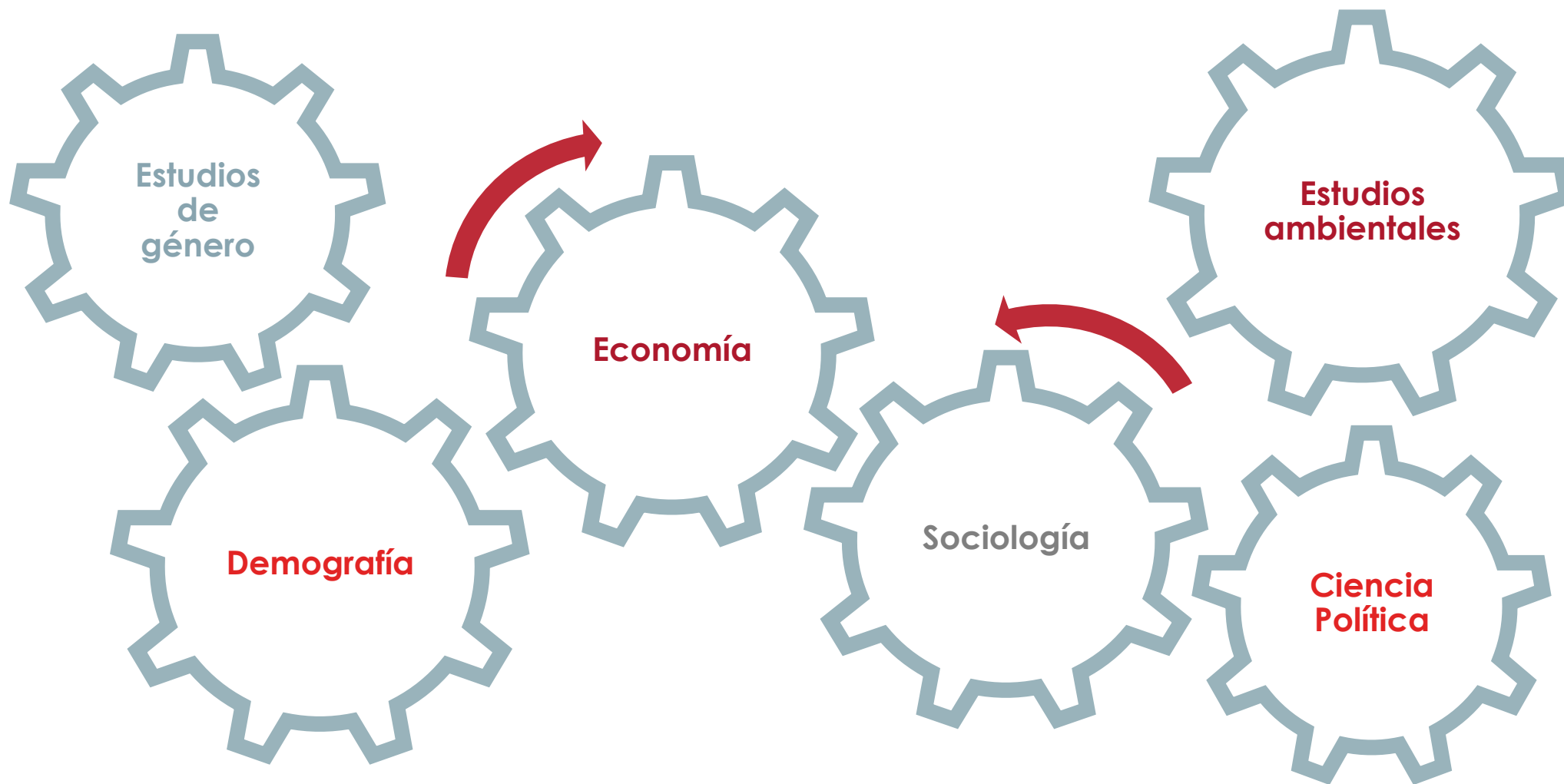


- Analizar la manera en que se acumulan e interactúan las desigualdades en el curso de vida de las personas en México
- Contribuir a la reflexión pública sobre las profundas desigualdades existentes y sus implicaciones para la acción gubernamental

## Nuestro enfoque sobre el estudio de las desigualdades:

1. Énfasis en el carácter **relacional** de las desigualdades
2. Perspectiva **interseccional** en el análisis de las desigualdades
3. Énfasis en el **encadenamiento** de las desigualdades en el curso de vida
4. Atención a **las transformaciones sociales y económicas y sus implicaciones en términos de desigualdad**

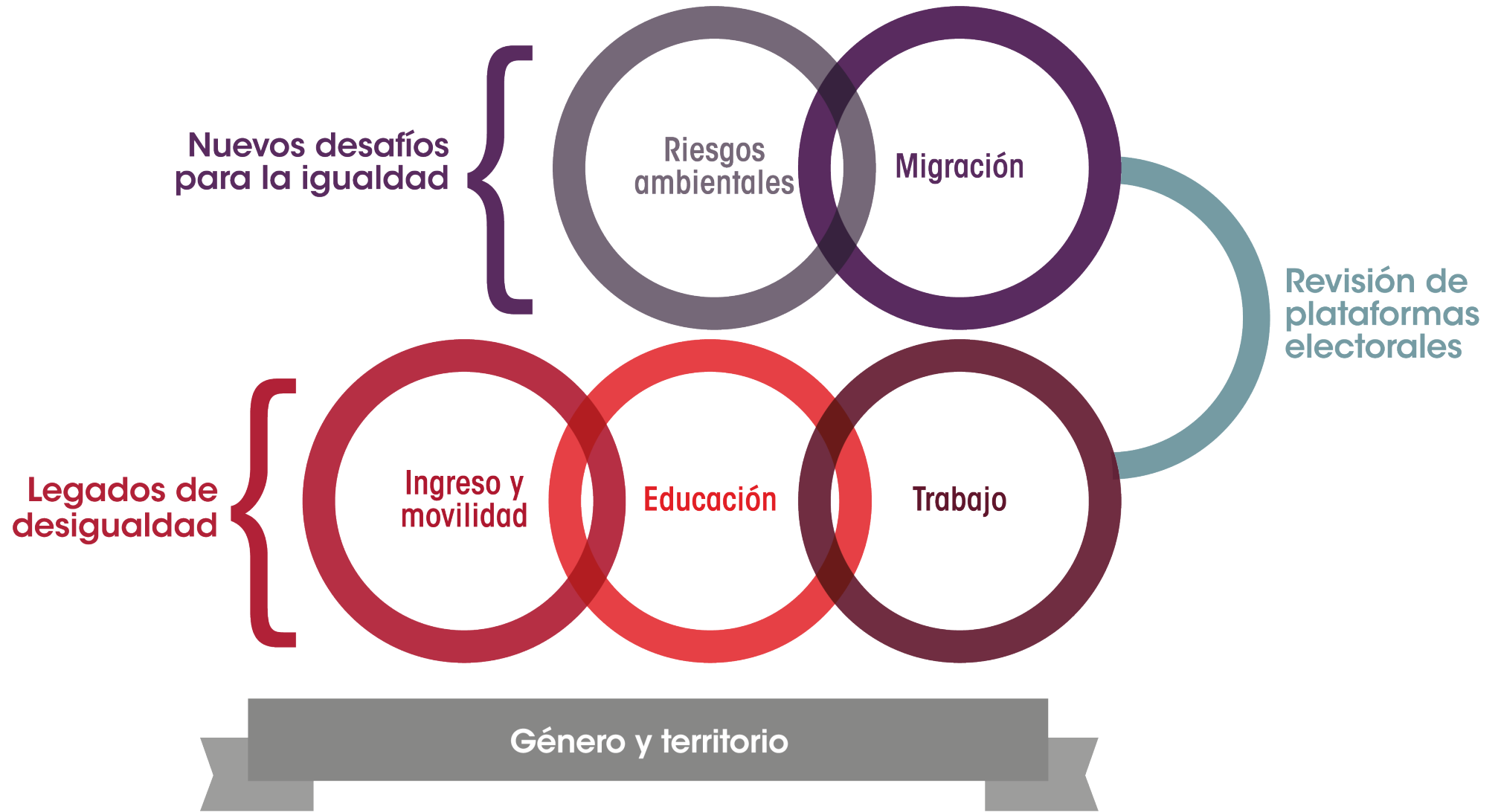
Como las desigualdades se entrecruzan y se acumulan, se requieren miradas **interdisciplinarias** para generar iniciativas innovadoras y efectivas que permitan abatirlas.



# Autores



- Carlos Alba Vega
- Melina Altamirano
- Emilio Blanco
- Raymundo Campos Vázquez
- Carlos Javier Echarri Cánovas
- Laura Flamand
- Claudia Masferrer
- Reynaldo Yunuen Ortega Ortiz
- Mauricio Rodríguez Abreu
- Landy Sánchez Peña
- María Fernanda Somuano Ventura



# Mensajes clave

sobre las desigualdades en México en 2018



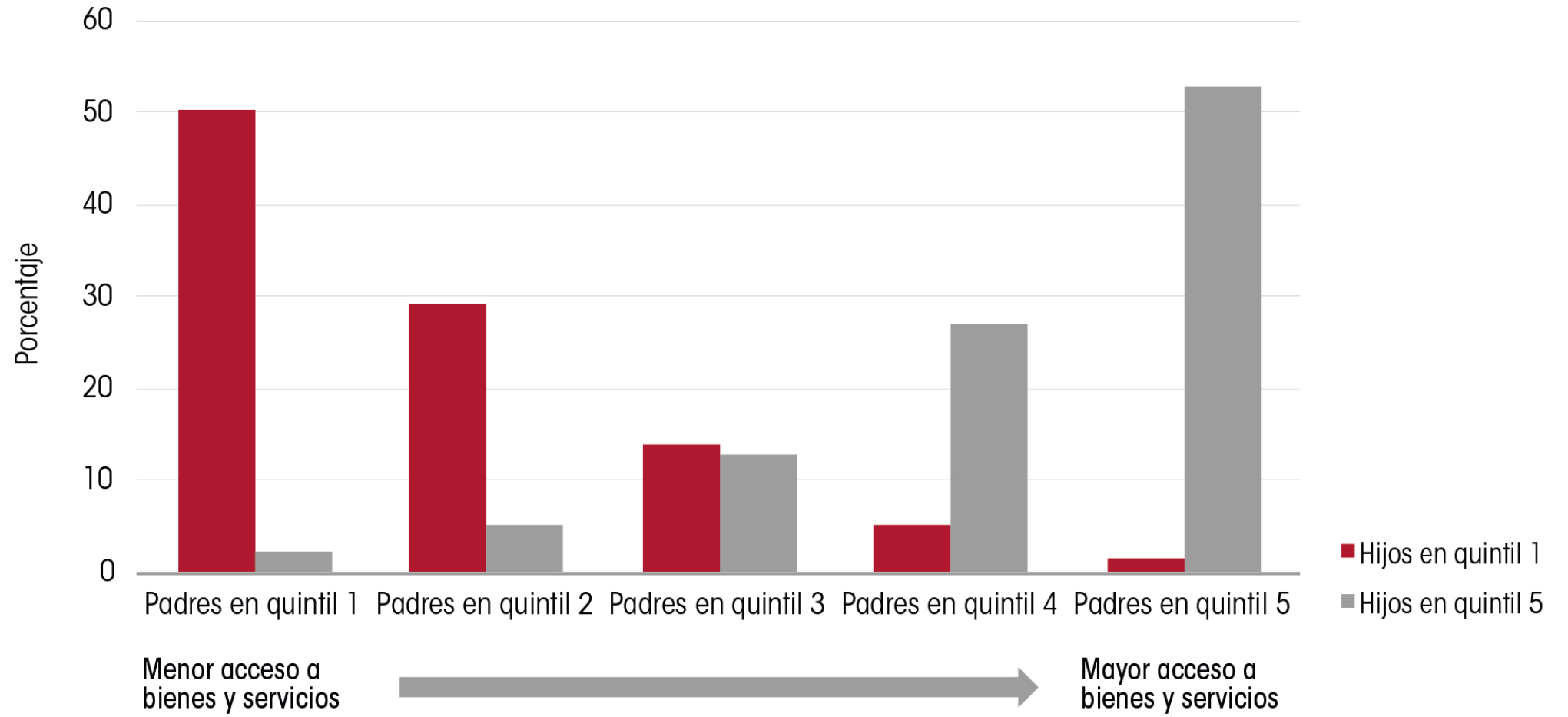
1.

**El origen y la  
posición social  
son determinantes**





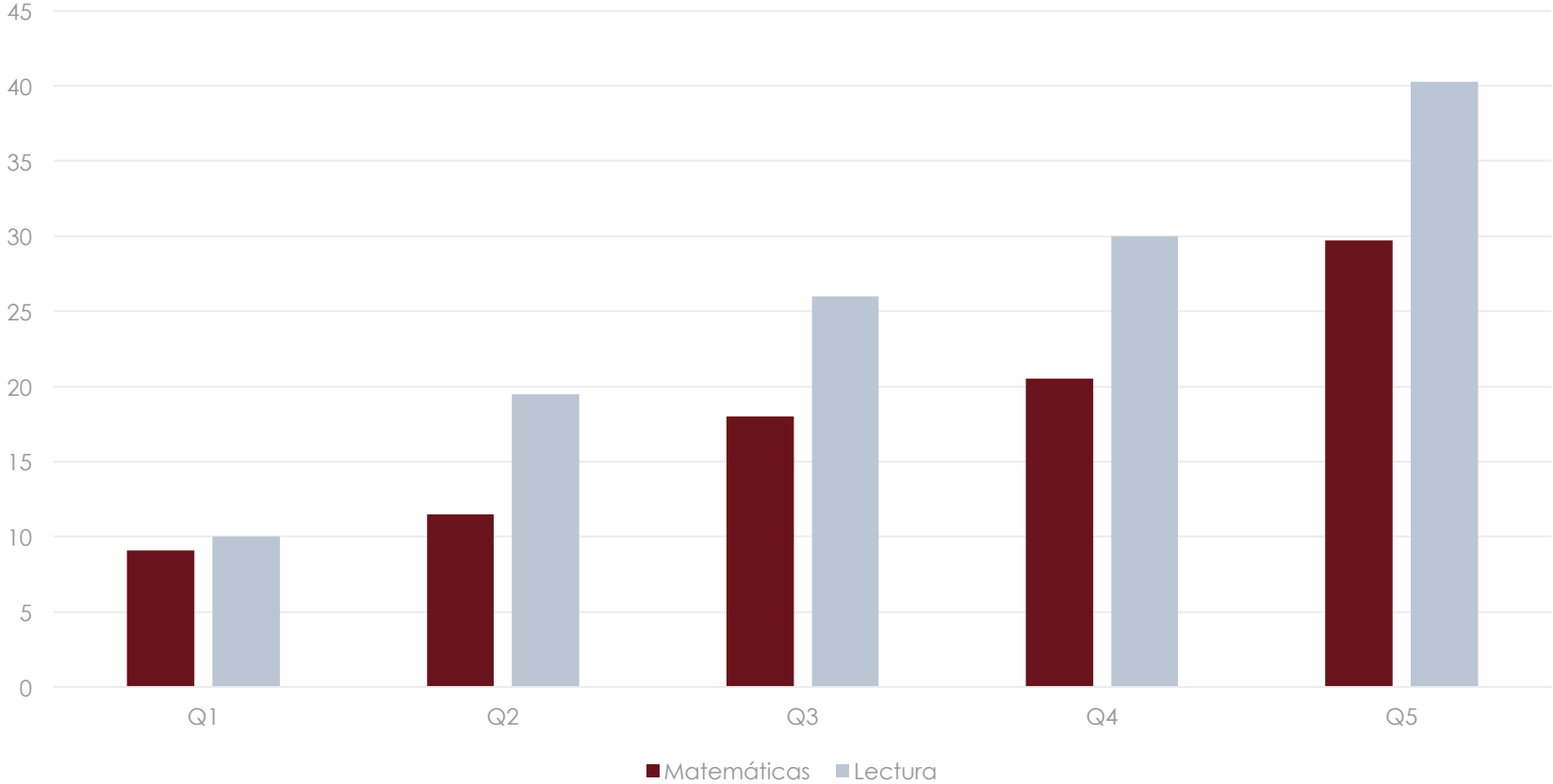
# Movilidad social



# Logro educativo



Porcentaje de alumnos que alcanzan buenos aprendizajes en la prueba PISA, por nivel socioeconómico 2015

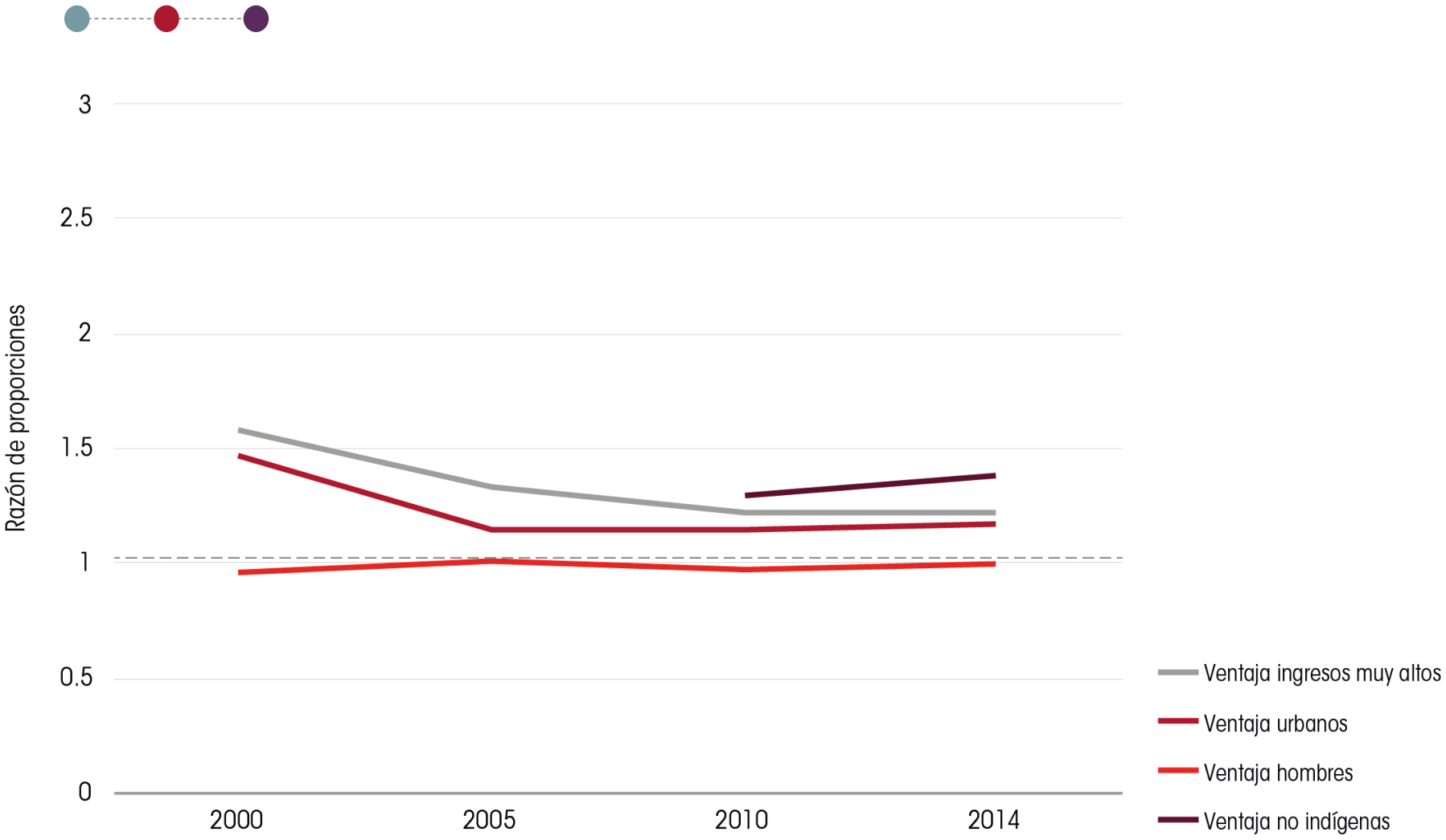


# 2.

## Brechas perdurables

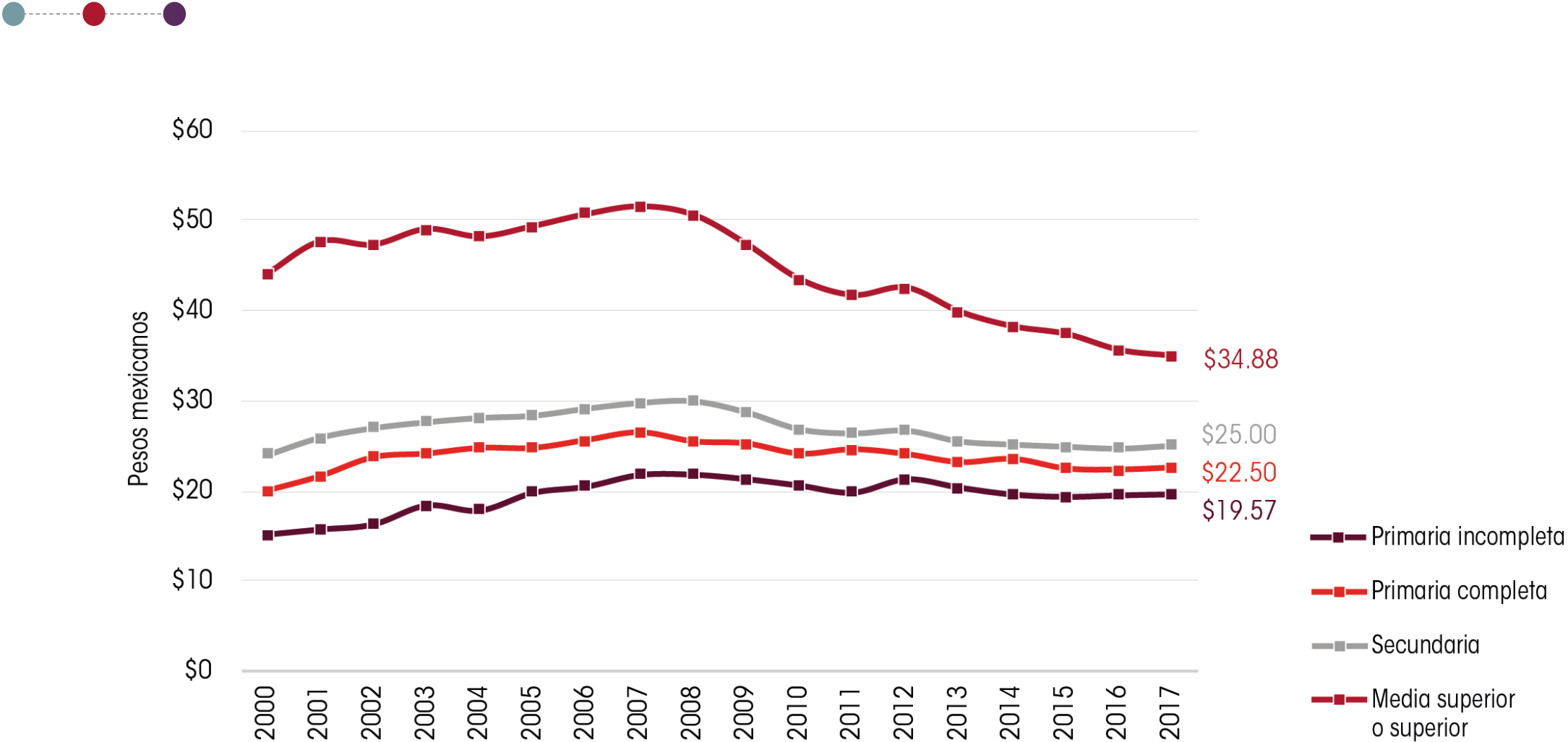


# Completar secundaria



**Ventaja de grupos privilegiados para completar el primer año de secundaria. Jóvenes entre 16 y 18 años en México (2000-2014)**

**Figura 3.4.** Mediana del ingreso por hora trabajada según nivel máximo de instrucción



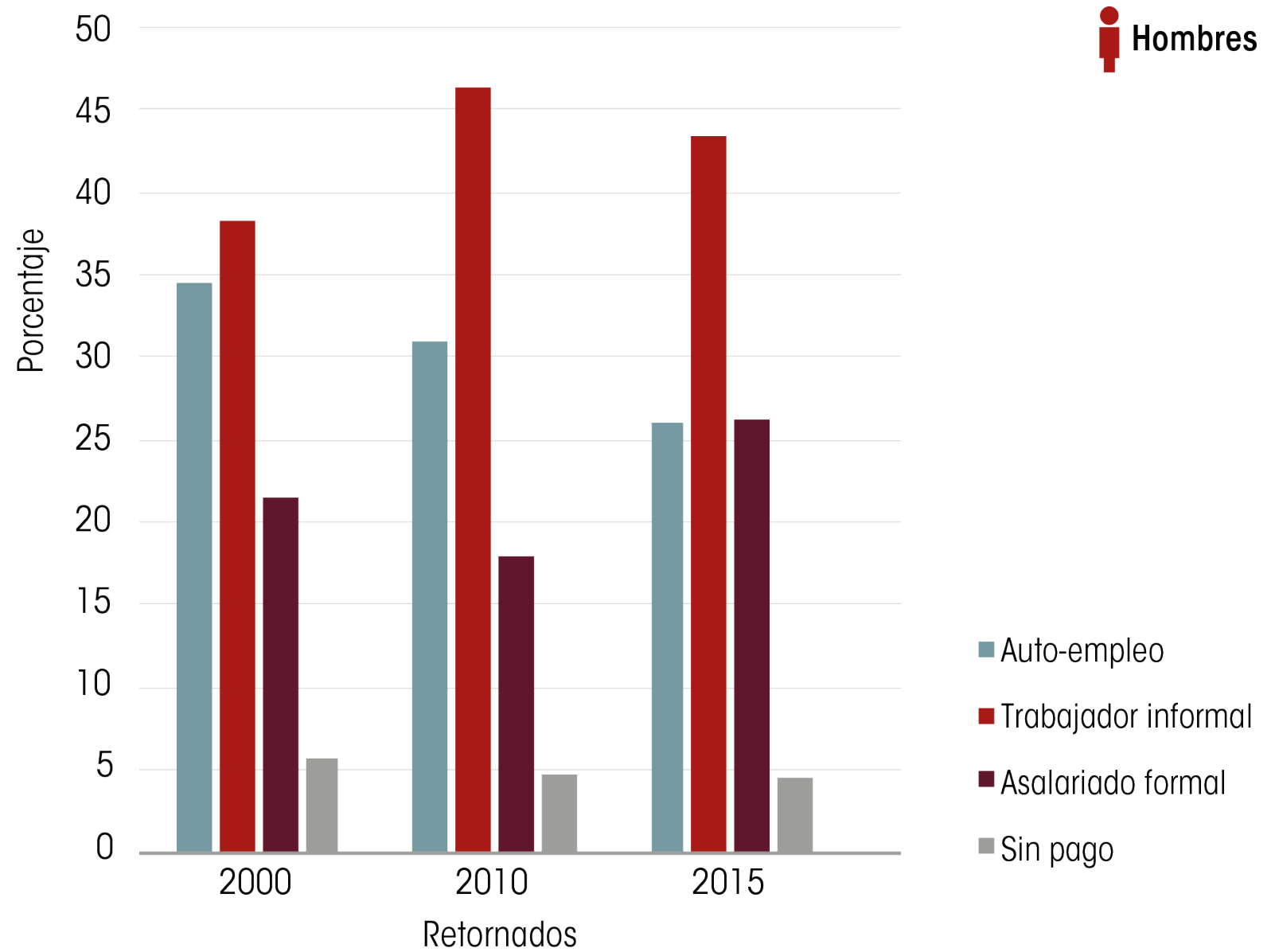
3.

La migración de  
retorno es un **nuevo**  
**desafío** para la  
igualdad



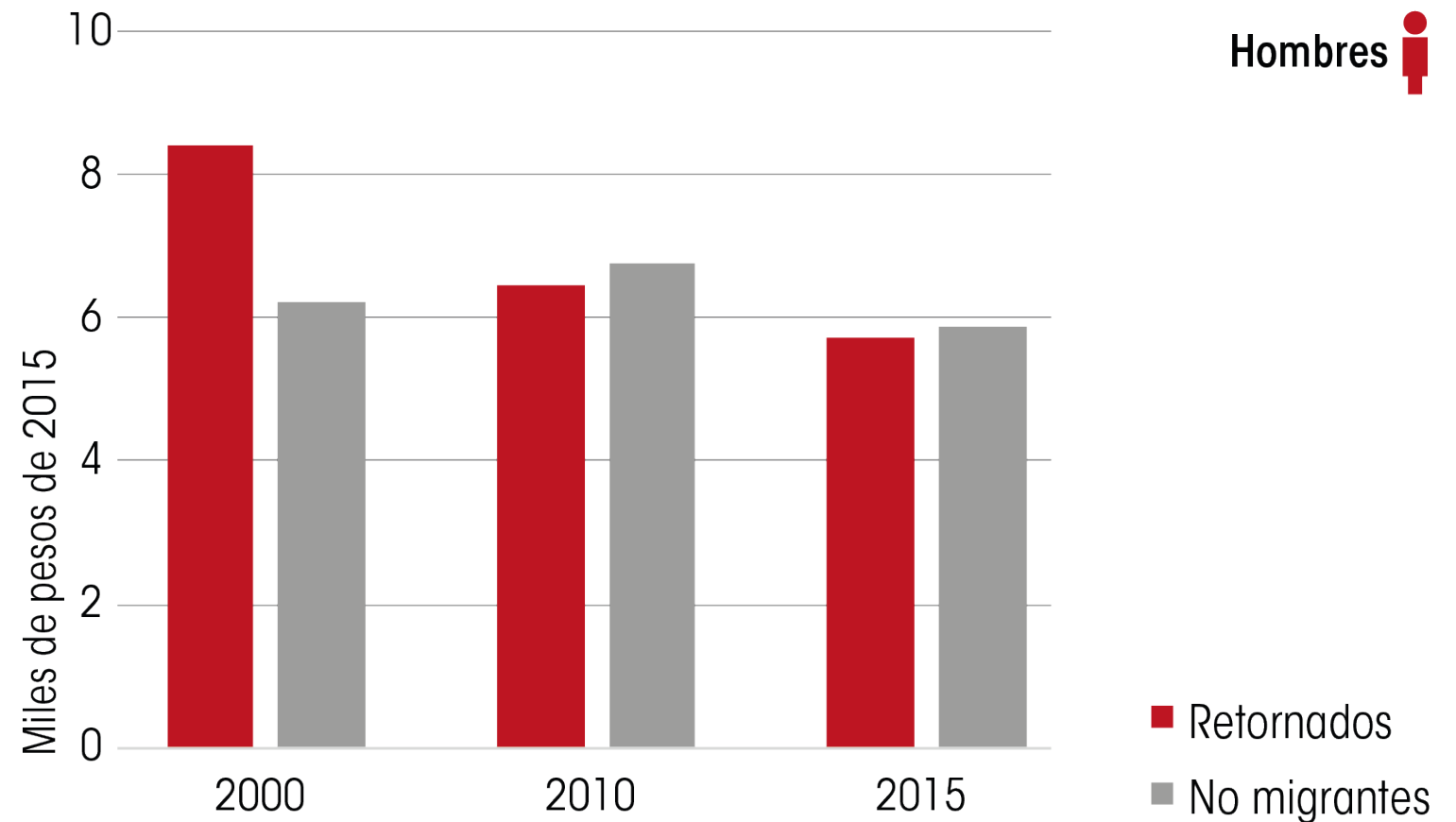


**Figura 4.3.**  
Actividad y tipo de empleo según condición migratoria





**Figura 4.4.**  
Ingresos salariales  
mensuales  
promedio según  
condición  
migratoria y sexo



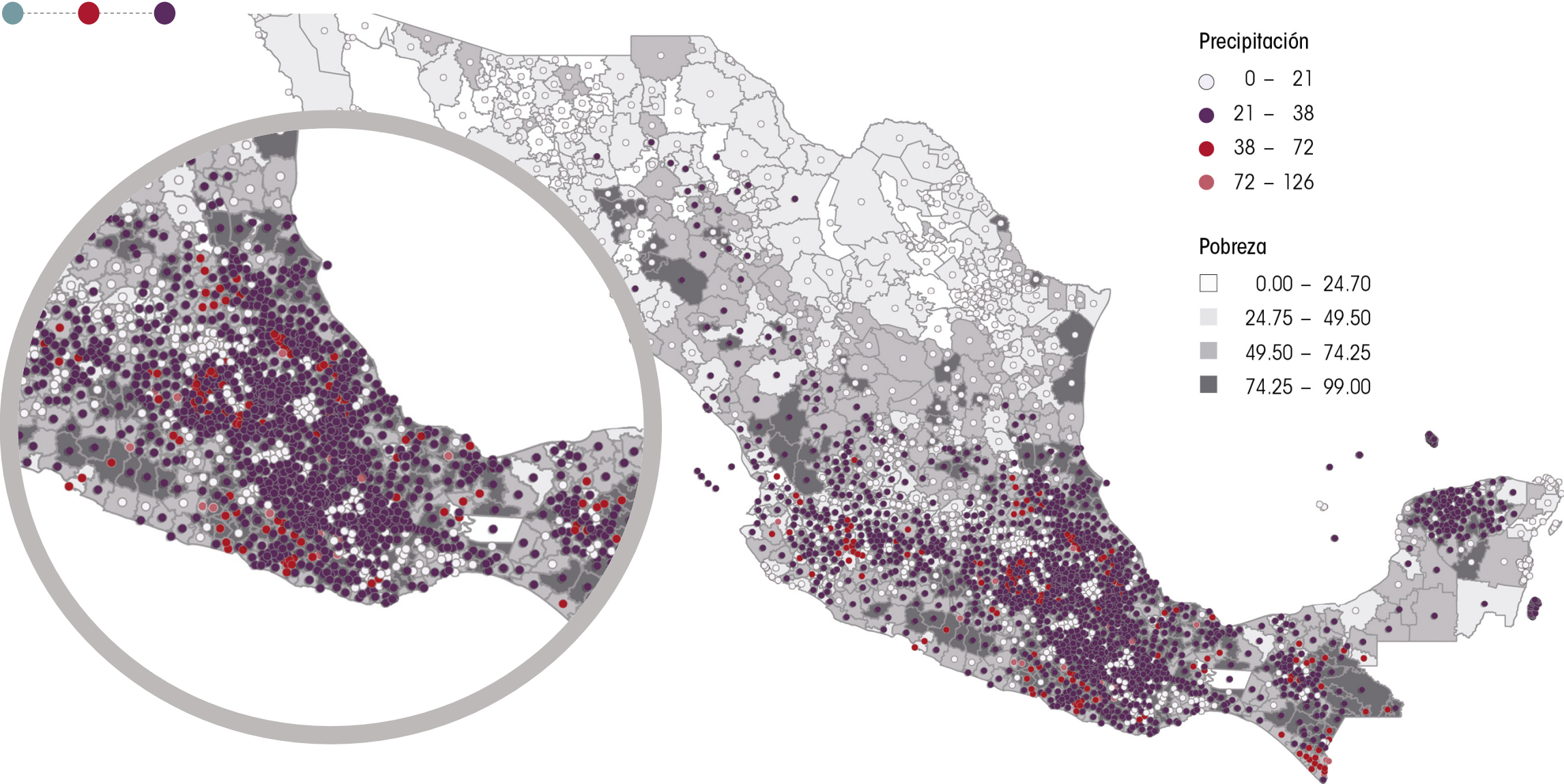


4.

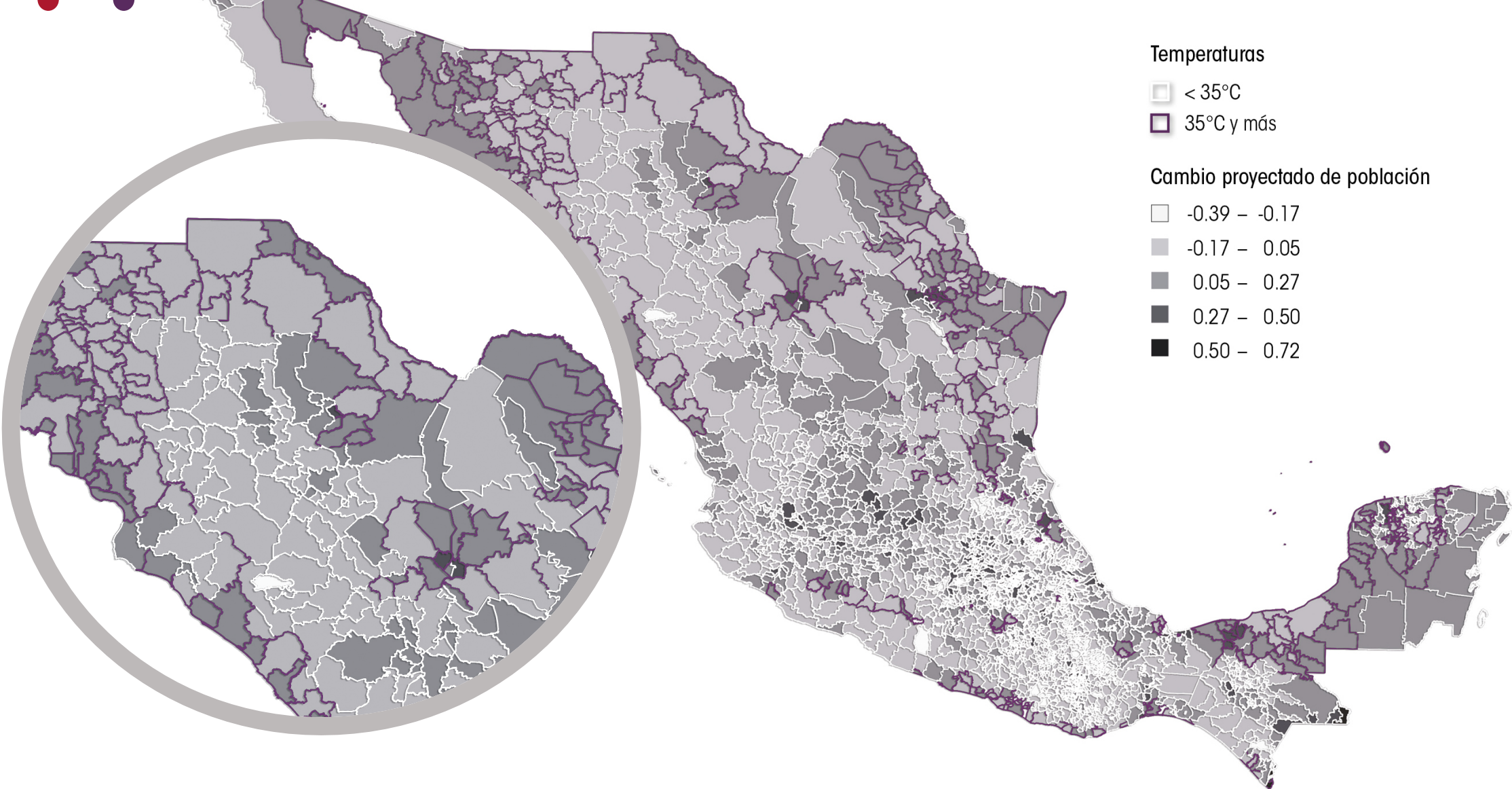
Los **riesgos climáticos** profundizan añejas desigualdades y generan nuevas



Figura 5.4. Días de precipitación extrema y pobreza



**Figura 5.3.** Crecimiento poblacional y temperaturas altas (esperadas)



# Desigualdades

en México / 2018

<http://desigualdades.colmex.mx/informe2018>

